

## Wandertag Otze



In diesem Jahr lernen wir Otze näher kennen. Wir sehen uns den schönen Garten der Familie Wundram an und lassen uns durch die Gewächshäuser mit Erdbeeren der Familie

Meyer führen. Anschließend stärken wir uns bei Kaffee und Kuchen.

**Termin: Samstag, 26. Mai um 13.30 Uhr**

**Treffpunkt: Am Feuerwehrhaus, Otze**

Anmeldung bis zum 19.05.18 bei Karin Buchholz,  
Tel.:05136/2417, karin.buchholz@web.de

## Wildkräuter

Die Waldpädagogin Christine Eusewig wird mit uns frische Frühlingskräuter sammeln, die wir anschließend gemeinsam zu einigen Köstlichkeiten verarbeiten werden.

**Termin: Freitag, 01.Juni 18 um 16 Uhr**

**Ort: wird noch bekanntgegeben**

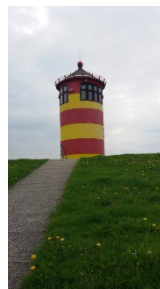
Anmeldung bis zum 25.05.18 bei Doris Hübner,  
Tel. 05136/86278, h.d.huebner@t-online.de



## Radtour Greetsiel

Vom 03. bis 07. Juni 18 ist eine Radtour an die ostfriesische Nordseeküste geplant.

Nähere Informationen und Anmeldung bei Doris Hübner,  
Tel. 05136/86278,  
h.d.huebner@t-online.de



## Fahrt zu Orchideen und Natur

Diese Halbtagesfahrt führt uns zu Orchideen-Wichmann in Groß Hehlen. Dort werden wir bei einer Führung in das Geheimnis der Orchideenzüchtung eingeführt.

Nach den hochgezüchteten Pflanzen fahren wir zu den Meißendorfer Teichen in die Natur, wo wir auf dem Gut Sunder im Café, das von Lobetalarbeit aus Celle mit behinderten Menschen betrieben wird, einkehren. Im Anschluss besteht die Möglichkeit die Wildtiernis zu besichtigen, ein Informationszentrum des NABU, oder durch die schöne Naturlandschaft der Meißendorfer Teiche zu spazieren.

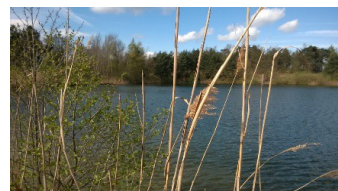
**Termin: Donnerstag, 21. Juni 18**

**Abfahrt: 12 Uhr Burgdorf  
Bushaltestelle an der „Pyramide“,  
Kleiner Brückendamm**

**Rückkehr: ca. 18 Uhr**

**Kosten: 26 € inklusive Kaffeegedeck**

Den Teilnehmerbeitrag überweisen Sie bitte vorher auf das Reisekonto.



Anmeldung bis zum 07.06.18 bei Iris Schulz,  
Tel.:05147/72216, i.f.schulz@outlook.de

## Fahrt nach Bremerhaven

Auf geht's nach Bremerhaven. Dort werden wir in der Fischküche an Koch-Show „Pasta und Meer“ teilnehmen. Kochprofis zeigen uns in einer unterhaltsamen Show, wie frischer Fisch zubereitet wird, der anschließend als ein leckeres Fischbuffet serviert wird.

Gut gestärkt begeben wir uns auf eine Zeitreise ins Deutsche Auswandererhaus, das am Neuen Hafen liegt, der 1852 eröffnet wurde und von dem aus sich über eine Million Auswanderer in die „neue Welt“ aufmachten. Bei einer Führung erfahren wir mehr über die Beweggründe der Menschen. In dem Museum besteht die Möglichkeit, Kaffee zu trinken.



**Termin: Dienstag, 18. September 18**

**Abfahrt: 7.45 Uhr Burgdorf  
Bushaltestelle an der „Pyramide“,  
Kleiner Brückendamm**

**Rückkehr: ca. 20 Uhr**

**Kosten: 69 € inklusive Mittagessen,  
Eintritt und Führung**

Den Teilnehmerbeitrag überweisen Sie bitte vorher auf das Reisekonto.

Anmeldung bis zum 04.September 18 bei  
Heidrun Ernst-Scholz, Tel. 01575 1551245,  
heidrunscholz@htp-tel.de

## Termine des Kreisverbandes

### Vortrag „Ordnung mit System“

#### Aufräumtipps für den PC

Am Dienstag, 17.04.18 um 19 Uhr  
im Gasthaus Haase, Ahrbeck.

### Kreislandfrauentag mit 70 Jahr-Feier

Am Freitag, 04.05.18 um 14 Uhr  
im Gasthaus Fricke, Sievershausen

Weitere Informationen bei Karin Buchholz,  
Tel.: 05136/2417, karin.buchholz@web.de

## Termine der „Jungen Landfrauen“:

### Besichtigung Ziegenhof Schümer

Am Samstag, 07.04.18 um 14 Uhr in Wettmar mit  
anschließender Verköstigung.

Anmeldung bis zum 24.03. bei Meike Bähre,  
Tel. 015782761193, meike.baehre@gmx.de

### Swin-Golf in Otze

Am Samstag, 26.05.18 um 13 Uhr bei Lahmann in Otze.

Anschließend Essen im Wellblechpalast.

Anmeldung bis zum 12.05. bei Stefanie Dralle,  
Tel. 05175/932215, st.dralle@web.de

**Die aktuellen Seminarangebote der  
Landwirtschaftskammer, Bezirksstelle  
Hannover, finden Sie unter**

**[www.lwk-niedersachsen.de/veranstaltungen](http://www.lwk-niedersachsen.de/veranstaltungen)**

**Das Programm wurde in Zusammenarbeit  
mit der LEB erstellt.**



### Erste Vorsitzende:

**Uta Buchholz**

Dorfstraße 25

31275 Lehrte-Steinwedel

Tel.: 05136/4423

Mobil: 0177/5240215

### Zweite Vorsitzende:

**Karin Buchholz**

Burgdorfer Str.51

31303 Burgdorf-Otze

Tel.: 05136/2417

Mobil: 0151/21015881



# LandFrauenVerein Burgdorf

Im Internet finden Sie uns über die Webseite

[www.kreislandfrauen-burgdorf.de](http://www.kreislandfrauen-burgdorf.de)

Ihre Ortsvertrauensfrau ist:

Tel.

**Gäste sind bei allen Veranstaltungen herzlich  
willkommen!**

**Wir bitten Sie, sich zu den Veranstaltungen an- bzw.  
abzumelden, damit wir Planungssicherheit gegenüber  
den Referenten und den Gastwirten haben.**

**Die Kosten für die Fahrten sind vor der Fahrt auf das  
Reisekonto zu überweisen.**



Samle keine Dinge,  
sondern schöne Erlebnisse -  
und genieße jedes Einzelne davon!

**Mai bis September 2018**

